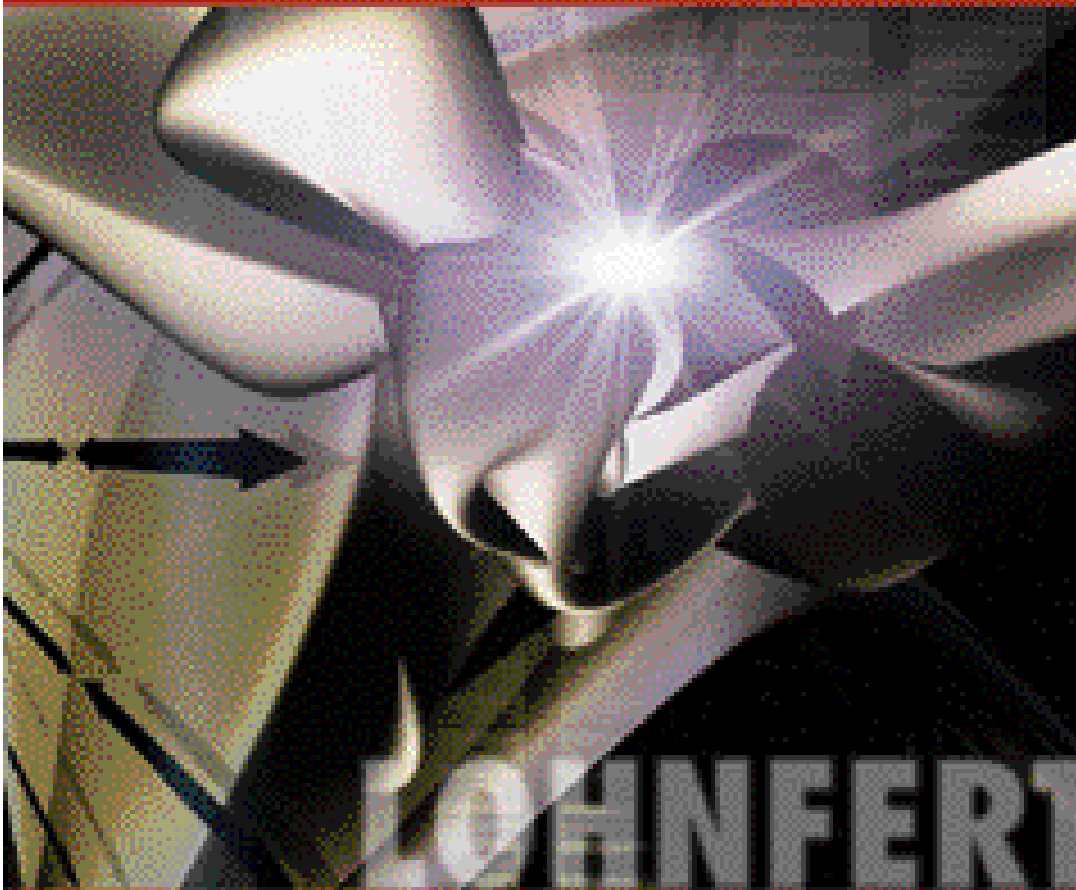
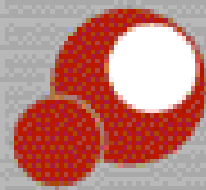


TEAM *work*



**Kunststoff
Thermoformen**

LEHNFERTIGUNG

**Die beste
Form der
Zusammenarbeit**

Kunststoff Thermoformen

Produkte aus thermoformbaren Materialien

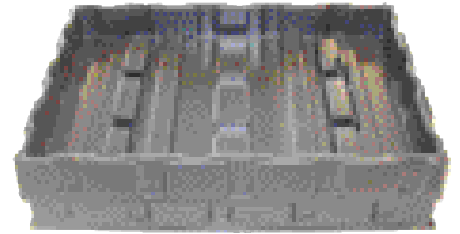
- Produktangepasste
Transportverpackungen

- Technische Formteile

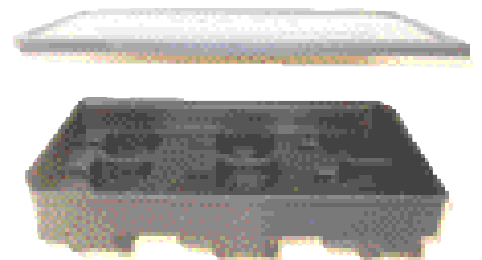
- CNC-Lohnfertigung für
Kunststoff Frästeile

Produktangepasste Transportverpackungen

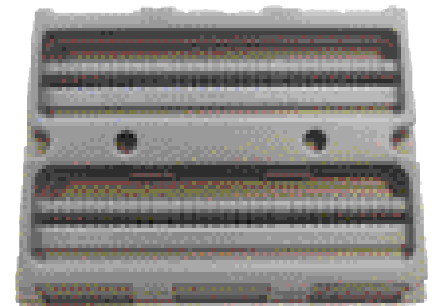
- Drehstapelbehälter



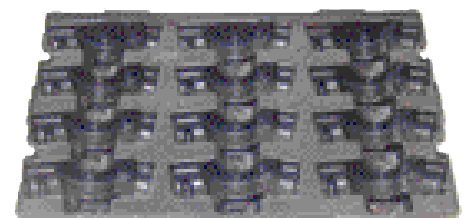
- Stapelbehälter mit Deckel



- Tray mit chaotischer
Stapelfunktion



- Tray als Einsatz
für Normbehälter



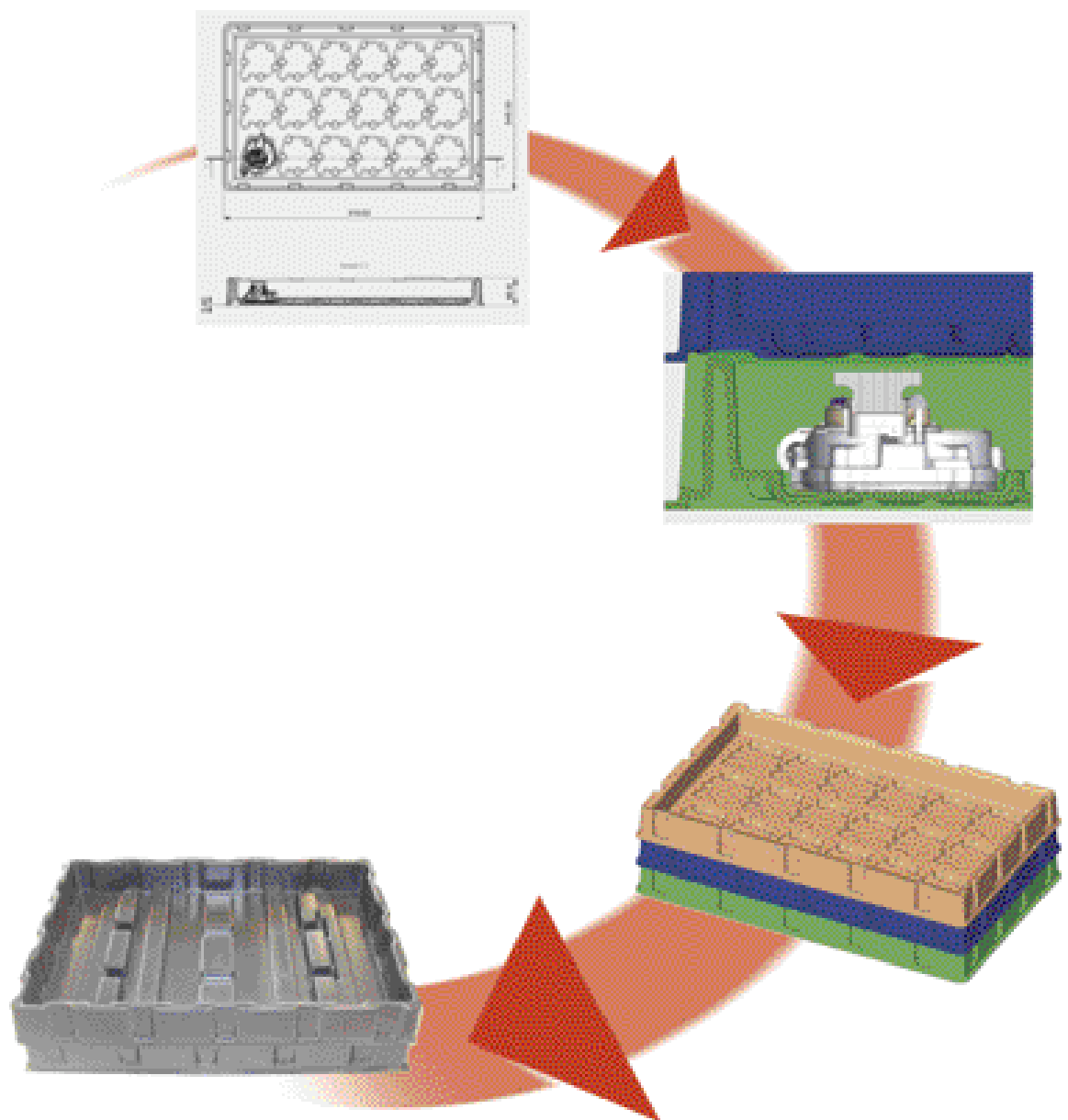
Produktangepasste Transportverpackungen

Vorteile:

- Optimaler Produktschutz
- Definierte Auflagepunkte
- Schutz vor Verschmutzung und Feuchtigkeit
- Reinigung durch Waschanlagen möglich
- Maßliche Optimierung auf Normformate der Transportmittel
- Individuelle Gestaltungsmöglichkeiten –
Farbe, Form, Beschriftung
- Übersichtlichkeit bei der Lagerung der Produkte
- Verwendung vorhandener Normverpackung
- Kostengünstig in der Anschaffung
- Bestens geeignet für Kleinserien
- Umweltverträglich, da 100% recycelbar

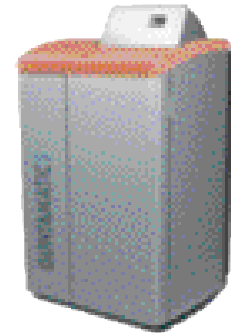
Produktangepasste Transportverpackungen

Vom Konzept über die Konstruktion
zur Produktion

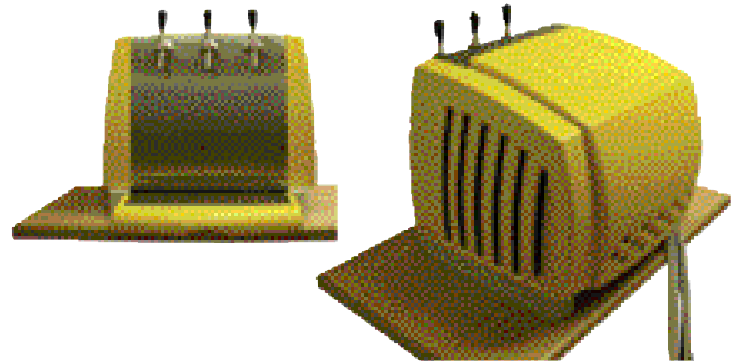


Technische Formteile

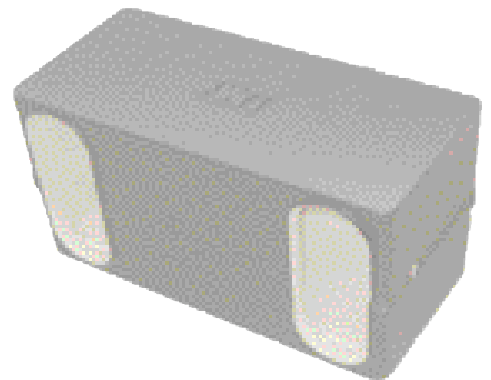
- Abdeckungen



- Verkleidungen



- Sichtformteile



- Designprodukte



Technische Formteile

Vorteile der Kunststofffertigung im Thermoformverfahren

- Frei gestaltbare Flächen
- Designerische Formgebungen
- Kostengünstige Werkzeuge
- Für "Kleinserien" geeignet
- Kurze Entwicklungszeiten
- Keine zusätzliche Oberflächenbehandlungen mehr notwendig
- Herstellung von Baugruppen durch Verbindungen wie Kleben, Nieten, Schweißen möglich
- Prozesskostenoptimierung durch Verringerung von Zusatzleistungen
- Möglichkeiten der kompletten Simulation des Bauteils auf entsprechenden Computerprogrammen

Materialien und Formate

Materialien

- Thermoplastische Kunststoffe wie z.B. ABS, PS, PET, SB
- Verbundstoffe wie z.B. ABS/TPU, ABS/ASA
- Anwendungsspezifische Blendmaterialien
- Spezialkunststoffe für
 - > Hochtemperaturanwendungen
 - > Elektrisch antistatisch bis ESD tauglich
 - > Hochglanzbeschichtungen
 - > Antibakterielle Ausrüstungen
 - > UV- und Witterungsbeständigkeit
- Materialstärken von 0,150 bis 10,0mm

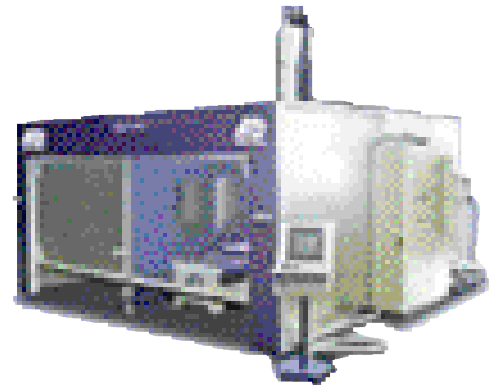
Formen und Formate

- Frei gestaltbare Formgebung
- Formate bis maximal 1.450 x 1.200 x 600mm frei wählbar

CNC Nachbearbeitung CNC Lohnfertigung

Nachbearbeitung von Thermoformteilen

- Passgenaues Fräsen von Konturen, Schlitzern, Ausnehmungen...



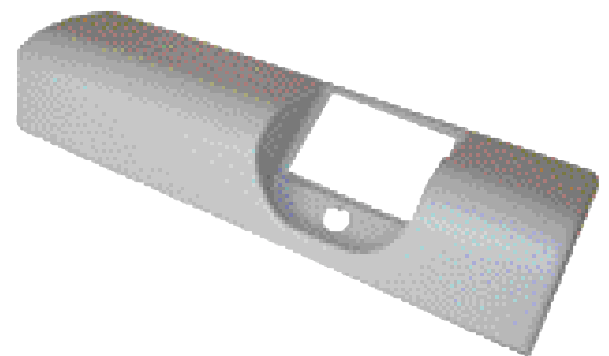
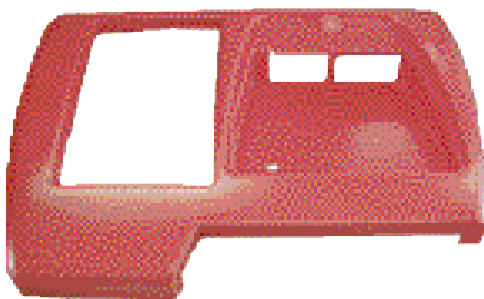
Lohnbearbeitung von Kunststoffmaterialien

- Fräsarbeiten nach Kundenanforderungen



Format

- 5-Achs Fräsen bis 2.500 x 2.000 x 800mm



LOHN

Standorte:

Mit unseren 4 Standorten in Oberösterreich gewährleisten wir Ihnen größtmögliche

- **Terminsicherheit** und ● **Flexibilität** bei

Kunststoffthermoformen
CNC-Bearbeitung
Assembling
Verpacken
Holzverarbeitung
Malen & Renovieren



Braunau



Linz



Ried



Steyr

Wir freuen uns auf eine gute Zusammenarbeit!

Ihre Ansprechpartner

Franz Kritzinger

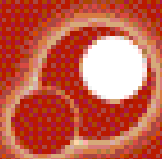
Vertrieb TEAMwork Holz - und
Kunststoffverarbeitung GesmbH
Jaxstrasse 10 - 12
A - 4021 Linz
Tel.: +43 / 732 / 65 34 92 - 25
Fax: +43 / 732 / 66 30 73 - 1025
Mobil: +43 / 664 / 81 699 81
Email: franz.kritzinger@team-work.at

Christian Langthaler

Produktion TEAMwork Holz - und
Kunststoffverarbeitung GesmbH
Jaxstrasse 10 - 12
A - 4021 Linz
Tel.: +43 / 732 / 65 34 92 - 40
Fax: +43 / 732 / 66 30 73 - 1040
Mobil: +43 / 664 / 81 699 99
Email: christian.langthaler@team-work.at

TEAMwork

Ein Unternehmen der BBRZ-Gruppe



Die beste Form der Zusammenarbeit